

**Descripción:** Zapato de seguridad para el uso profesional.

**Corte:** Tejido Cordura + Serraje. Ambos hidrofugados

**Forro** Tejido Coolmax: gran transpirabilidad y Resistencia a la abrasión. Acolchado.

**Plantilla extraíble:** Anatómicamente preformada, con tratamiento antibacteriano. Permite el lavado a 30º y es resistente a la abrasión.

**Suela:** Doble densidad de poliuretano con relieves anti-deslizamiento.

**Puntera de protección:** Composite (Ligera, no magnética, aislante térmico, recupera su forma después del impacto establecido en la normativa).

**Plantilla de protección:** Plantilla anti perforación no metálica (Poliéster de Gran Tenacidad).

**Sistema de cierre:** Cordones



Cumple con EN ISO 20345:2011  
S3+SRC+CI

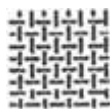
**Tallas:** 35 a 48 EU

**Altura:** 8 cm internamente (+- 5%) [talla 42]

**Peso:** 1.15 Kg /par (+- 5%) [talla 42]



Serraje



Tejido Cordura



Forro transpirable



Suela Antiestática +  
Resistente a los  
hidrocarburos



Cordones



Puntera no metálica



Plantilla anti-perforación  
flexible



Plantillas extraíbles. Lavables